



ANLY CONTROLLER

APR-3,-3S / ASV-4 / ASM-170 欠逆相检知继电器



功能特性：

- 于电源各相电压与额定电压相同及相序正确时，始可正常动作。
- 适用于主电源及马达启动回路，以确保设备不因电源欠相或逆相而造成损坏。
- 可于马达运转中检知电源是否欠相。*

注：有*号者表示不适用于APR-3。

规格：

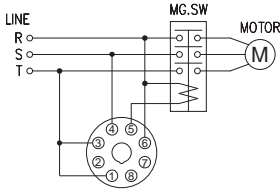
操作电压	AC(V) : 220, 240, 380, 415, 440 (APR-3) AC(V) : 208~440 (APR-3S, ASV-4, ASM-170)
操作电压范围	额定操作电压的85~110%
电源频率	50 / 60 Hz
接点容量	250VAC 10A电阻性负载(APR-3) 250VAC 5A电阻性负载(其他)
复归时间	APR-3:无, ASV-4: 300~600 msec APR-3S, ASM-170: MAX 200 msec
消耗功率	约2VA
使用寿命	机械: 5,000,000 次 电气: 100,000 次(额定容量内)
使用周围温度	-10 ~ +50°C (不可结冰结露)
使用周围湿度	MAX 85%RH (不可结露)
使用海拔高度	MAX 2000m
重量	APR-3, ASV-4 约85g APR-3S 约70g, ASM-170约100g

型式分类：

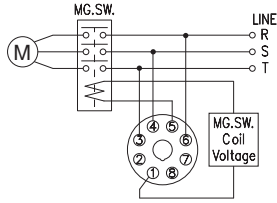
型号	APR-3	APR-3S	ASV-4	ASM-170
电源型式	三相三线式	三相三线式	三相四线式	三相三线式
接线端子	8P	8P	8P	11P
动作指示	无	红色LED(ON) 绿色LED(PWR)	红色LED(TRIP) 绿色LED(UP)	红色LED(ON) 绿色LED(POWER)

接线图：

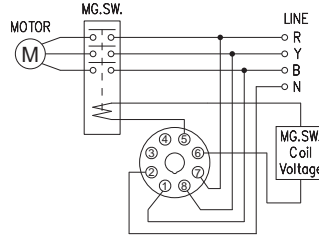
APR-3



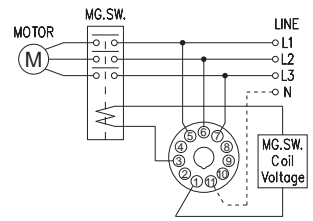
APR-3S



ASV-4

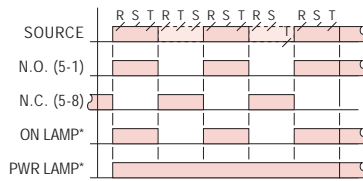


ASM-170



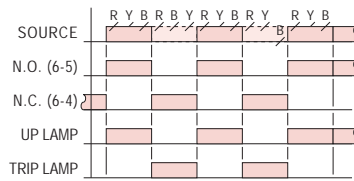
时序图：

APR-3,3S

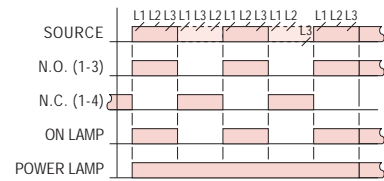


*For APR-3S only

ASV-4

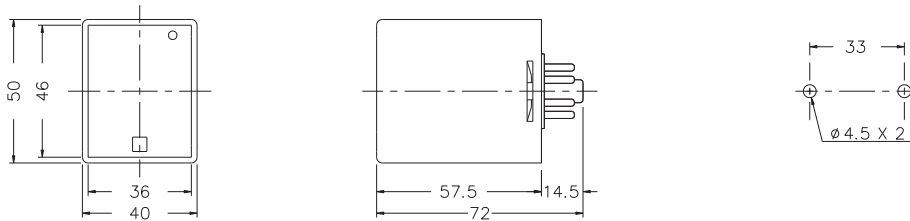


ASM-170

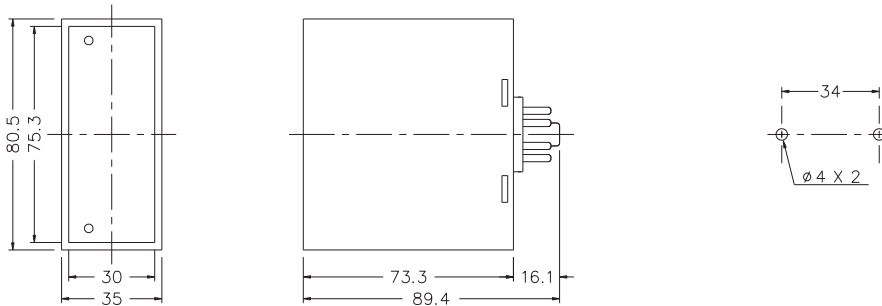


外形尺寸：(mm)

APR-3, APR-3S, ASV-4之N型(露出型)：使用 PF085A座及FH-3



ASM-170之N型(露出型)：使用 PF-113BE座A35



公差：±0.1

安良科技(无锡)有限公司

<http://www.anly.com.tw>

台北总公司：新北市新庄区福寿街202巷19号
 TEL: +886-2-2996-3202 FAX: +886-2-2996-2017
 台中分公司：台中市北区进化路351巷6号
 TEL: +886-4-2360-0434 FAX: +886-4-2360-0414
 高雄分公司：高雄市苓雅区四维三路89之1号
 TEL: +886-7-331-6490 FAX: +886-7-334-6419
 香港分公司：香港九龙太子道141号长荣大厦13字楼K座
 TEL: +852-2397-2505 FAX: +852-2397-6080
 无锡分公司：无锡市新吴区展鸿路28号1号地块A栋2楼
 TEL: +86-510-85304801~3

马来西亚分公司：NO.1, JALAN 6/89B, KAWASAN PERINDUSTRIAN TRISEGI, BATU 31/2 OFF JALAN SUNGAI BESI, 57100 KUALA LUMPUR, MALAYSIA
 TEL: +60-3-7983-5758 FAX: +60-3-7981-5052
 印尼分公司：JL. PANGERAN JAYAKARTA 117/B9, JAKARTA PUSAT, 10730 INDONESIA
 TEL: +62-21-624-8436 FAX: +62-21-626-1228