



ANLY TIMER

TRD / ARD 马达起动限时继电器



功能特性：

- 针对感应电动机起动器(Y- Δ)而设计。
- 从星形转换成三角形之切换时间，可依使用者之需求订制，由0.1秒至0.5秒。
- 另有从星形转换成三角形之切换时间，可依使用者之需求设定，由0秒至1秒。*
- 具有复归时间短，适于重复起动之特性。
- 具有30秒及60秒两种标准时间范围。
- 具有CE认证。

注：有*号者表示只适用于TRD-NC系列。

规格：

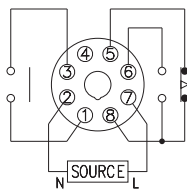
操作电压	AC(V): 110, 220, 240
操作电压范围	额定操作电压的85~110%
电源频率	50 / 60 Hz
接点容量	250VAC 5A 电阻性负载
复归时间	TRD MAX 0.3sec ARD MAX 0.2sec
消耗功率	约3VA
使用寿命	机械: 5,000,000 次 电气: 100,000 次(额定容量内)
使用周围温度	-10 ~ +50°C (不可结冰结露)
使用周围湿度	MAX 85%RH (不可结露)
使用海拔高度	MAX 2000m
重量	TRD-N/NT/NC 约230g, ARD约160g TRD-ND/NDT 约210g

型式分类：

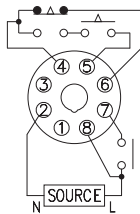
型号	TRD-N	TRD-NT	TRD-NC	ARD	TRD-ND	TRD-NDT
时间范围	30s, 60s 可变				1 ~ 63s 由指拨开关设定	
切换时间	标准型 0.1s		可变型 0~1s	标准型 0.1s	标准型 0.1s	
接线图	N Type	T Type	N Type	ARD	N Type	T Type
外型尺寸	61H x 49W x 70D			50H x 40W x 57.5D	61H x 49W x 70D	

接线图：

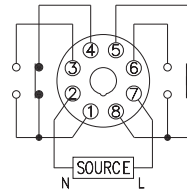
N Type



T Type

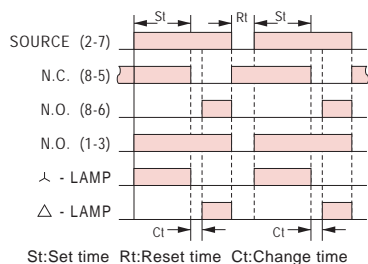


ARD

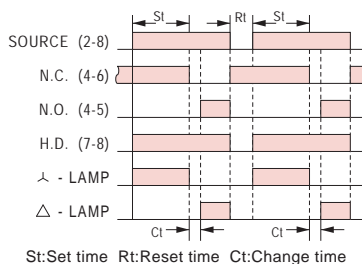


时序图：

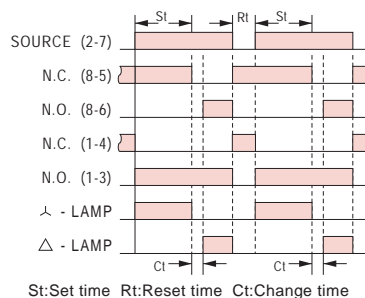
N Type



T Type

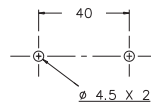
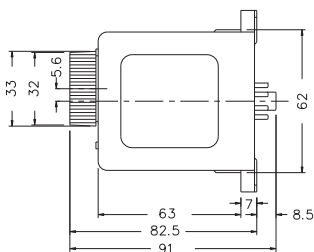
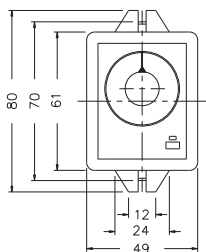


ARD

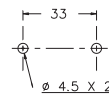
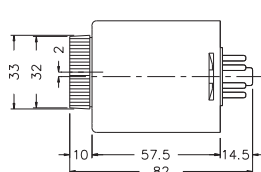
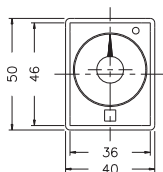


外形尺寸：(mm)

TRD之N型(露出型)：使用 8PFA座



ARD之N型(露出型)：使用 PF085A座及FH-3



公差：±0.1

安良科技(无锡)有限公司

<http://www.anly.com.tw>

台北总公司：新北市新庄区福寿街202巷19号
 TEL: +886-2-2996-3202 FAX: +886-2-2996-2017
 台中分公司：台中市北区进化路351巷6号
 TEL: +886-4-2360-0434 FAX: +886-4-2360-0414
 高雄分公司：高雄市苓雅区四维三路89之1号
 TEL: +886-7-331-6490 FAX: +886-7-334-6419
 香港分公司：香港九龙太子道141号长荣大厦13字楼K座
 TEL: +852-2397-2505 FAX: +852-2397-6080
 无锡分公司：无锡市新吴区展鸿路28号1号地块A栋2楼
 TEL: +86-510-85304801~3

马来西亚分公司：NO.1, JALAN 6/89B, KAWASAN PERINDUSTRIAN TRISEGI, BATU 31/2 OFF JALAN SUNGAI BESI, 57100 KUALA LUMPUR, MALAYSIA
 TEL: +60-3-7983-5758 FAX: +60-3-7981-5052
 印尼分公司：JL. PANGERAN JAYAKARTA 117/B9, JAKARTA PUSAT, 10730 INDONESIA
 TEL: +62-21-624-8436 FAX: +62-21-626-1228